



I N T E R I O R D E S I G N

index

2 hakkımızda *about us*

4 scada kontrol merkezleri *scada control centers*

6 çosab

7 bursa gaz

8 sedaş

9 kgys bursa

10 koski

11 asat

12 dosab

13 rize-su

14 medaş

15 bedaş

16 izsu

17 aşkabat

18 ofisler *offices*

20 leitner (doppelmayr)

21 valter

22 esnad

24 özel tasarım konutlar *special designed houses*

26 ümran kurt - villa

27 murat ağcabağ - villa

27 hüseyin kurt - ev *flat*

28 özel tasarım mobilyalar *special designed furnitures*

30 sehpa *coffee table*

31 kitaplık *book shelf*

32 masa *table*

34 jandarma genel komutanlığı şeref salonu
vip lounge of general commandership of gendarmerie

38 wome deluxe hotel



Kainat, makro plandan mikro alanlara dek tümüyle bir **'denge/uyum'** içinde sistematik olarak işlevini sürdürmektedir.

Tasarımcıların mikro alanlarda üzerine düşen görev, yaşam alanlarında **'denge/uyum'** arayan insanlara ışık tutmaktır.

The universe has been functioning within **'balance/harmony'** from micro space to macro plan.

Designers' duty on micro areas is to enlight people that look for **'balance/harmony'** in their habitat.

Ergün **YILDIRIM**



Hacettepe Üniversitesi İç mimarlık ve Çevre Tasarımı Bölümü'nden 1999 yılında mezun oldu. Önemli iç mimarlık ofislerinde tasarım ve uygulama sorumlusu olarak çalıştı. 2003 yılında iki ortaklı Aura İç Mimarlık firmasını kurdu. Çok sayıda ofis, kontrol merkezi ve konut projesinin tasarım, 3D sunum ve uygulamasını yaptı.

2013 yılında kendi şirketini kuran Ergün Yıldırım, **BELUGA İÇ MİMARLIK** adı altında tasarım ve uygulamalarına devam etmektedir.

After his graduation from Hacettepe University, department of Interior Architecture and Environmental Design in 1999, he has worked at various prominent design offices as a design and implementation specialist. In 2003, he has established the firm "Aura Interior Design" together with two other founding partners, and involved in designing and 3-D presentation and implementation of numerous offices, control centers, and housing projects.

*Today, Ergün Yıldırım continues his design and implementation practices at his own company, **BELUGA INTERIOR DESIGN**, established in 2013.*

daha fazla bilgi için
for further information



“Kontrol edilemeyen güç, güç değildir!”

“The power that can not be controlled is not a power”

Teknolojinin gelişmesiyle kullanıcı ağını genişleten ve tek merkezden veri kontrolü yapan çeşitli sektörler daha verimli hizmet verebilmek için kontrol merkezlerine ihtiyaç duydular ve bu merkezlerinin mottosunu “hız” olarak belirlediler.

Seçilen kontrol yazılımından, mekanda kullanılan ışık şiddeti, renkler, iklimlendirme gibi her öge “hız” ın ve hizmetin kalitesi konusunda belirleyici oldu.

Ergonomik tasarım ilkelerinin sınırlarının zorlanması, dinamik ve estetik bir tasarımın yapılması da bu mekanların daha verimli ve şık hale gelmesini sağladı.

With the advancement of the technology, certain sectors benefited by rapid user network expansions that once relied on their central data control posts were suddenly forced to utilize additional dedicated control centers in order to increase service efficiency. They have designated the motto of these centers using the keyword “speed”.

Each individual factor from the selecting the appropriate control software to adjusting the luminosity levels of lightning, from coloring to climatization, has been decisive over the concepts of speed and quality of the services.

Pushing through the limits of the ergonomic design principles, together with creating dynamic and aesthetic designs, have dramatically increased the efficiency and elegancy of these centers.

SCADA

KONTROL

MERKEZİ

SCADA
CONTROL
CENTER



scada kontrol merkezi 'çosab'
scada control center 'cosab'

§ çerkezköy organize sanayi bölgesi
👉 tasarım & uygulama design & construction
👤 siemens

ÇOSAB
Çerkezköy / 2013



Tasarım yaptığımız her şeydedir, ama aynı zamanda o şeylerin arasındadır. Hüner, bilim, öykü anlatma propaganda ve felsefenin karışımıdır.

Design is in everything we make, but it's also between those things. It's a mix of craft, science, storytelling, propaganda, and philosophy.

Erik Adigard



BURSA GAZ

Bursa / 2010



scada kontrol merkezi 'bursa gaz'
scada control center 'bursa gaz'

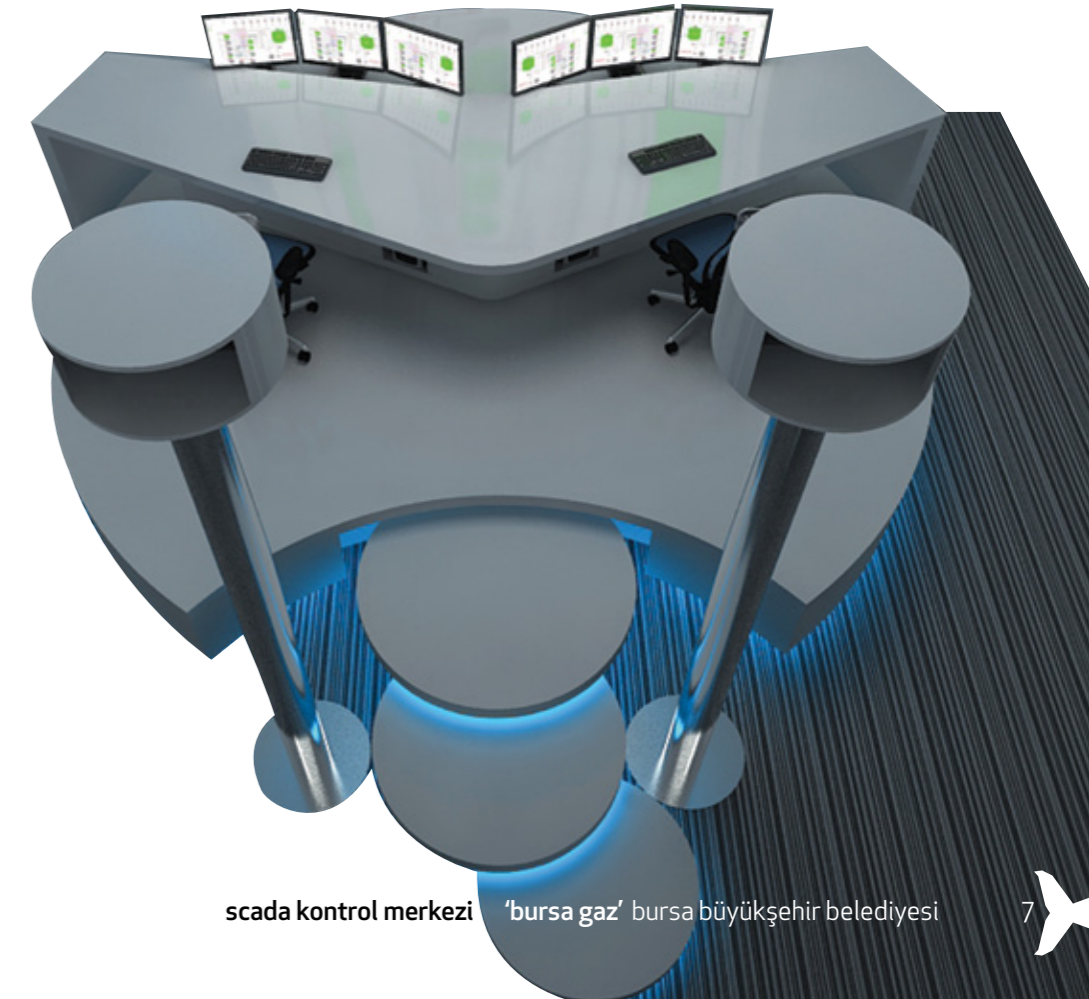
§ bursa büyükşehir belediyesi
👉 tasarım & uygulama design & construction
👤 sys sistem yazılım a.ş.

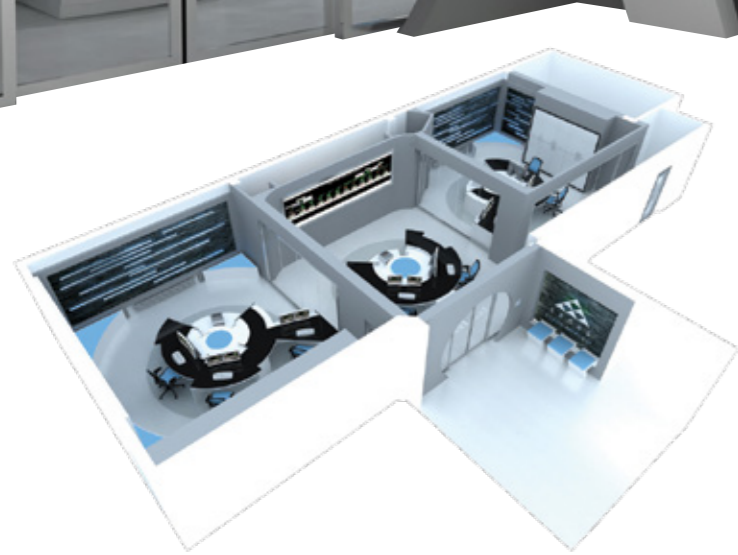


İnsanlar tasarımın şekil vermek olduğunu düşünür. Halbuki tasarım kabuğa şekil verip içini umursamamak değildir. İyi tasarım, dünyanın eksik olduğunun farkında olmadığı bir şey üretmek üzere teknoloji, bilimselbilgi, insan gereksinimi ve güzelliği birleştiren bir rönesans tavrıdır.

People think that design is styling. Design is not style. It's not about giving shape to the shell and not giving a damn about the guts. Good design is a renaissance attitude that combines technology, cognitive science, human need, and beauty to produce something that the world didn't know it was missing.

Paolo Antonelli





Mükemmellik olağanüstü şeyler yapmakla değil, sıradan şeyleri olağanüstü iyi yapmakla elde edilir.

Perfection consists not in doing extraordinary things, but in doing ordinary things extraordinarily well.

Angeliqe Arnauld



scada kontrol merkezi 'sedaş'
scada control center 'sedaş'

§ sedaş (sakarya edaş)
👉 tasarım & uygulama design & construction
👤 siemens

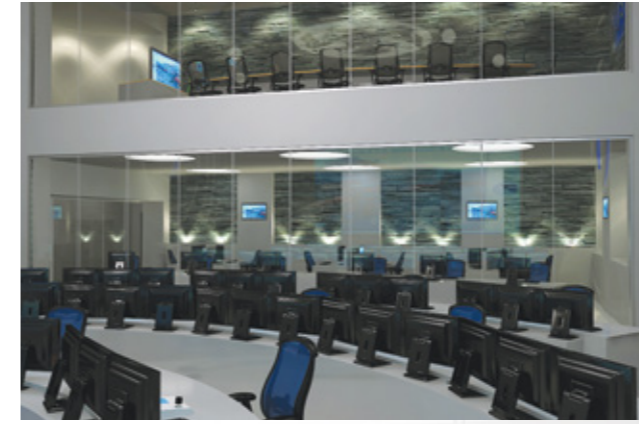
SEDAŞ
Gebze / 2013



KGYS
Bursa / 2013

mobese kontrol merkezi 'kgys'
security control center 'kgys'

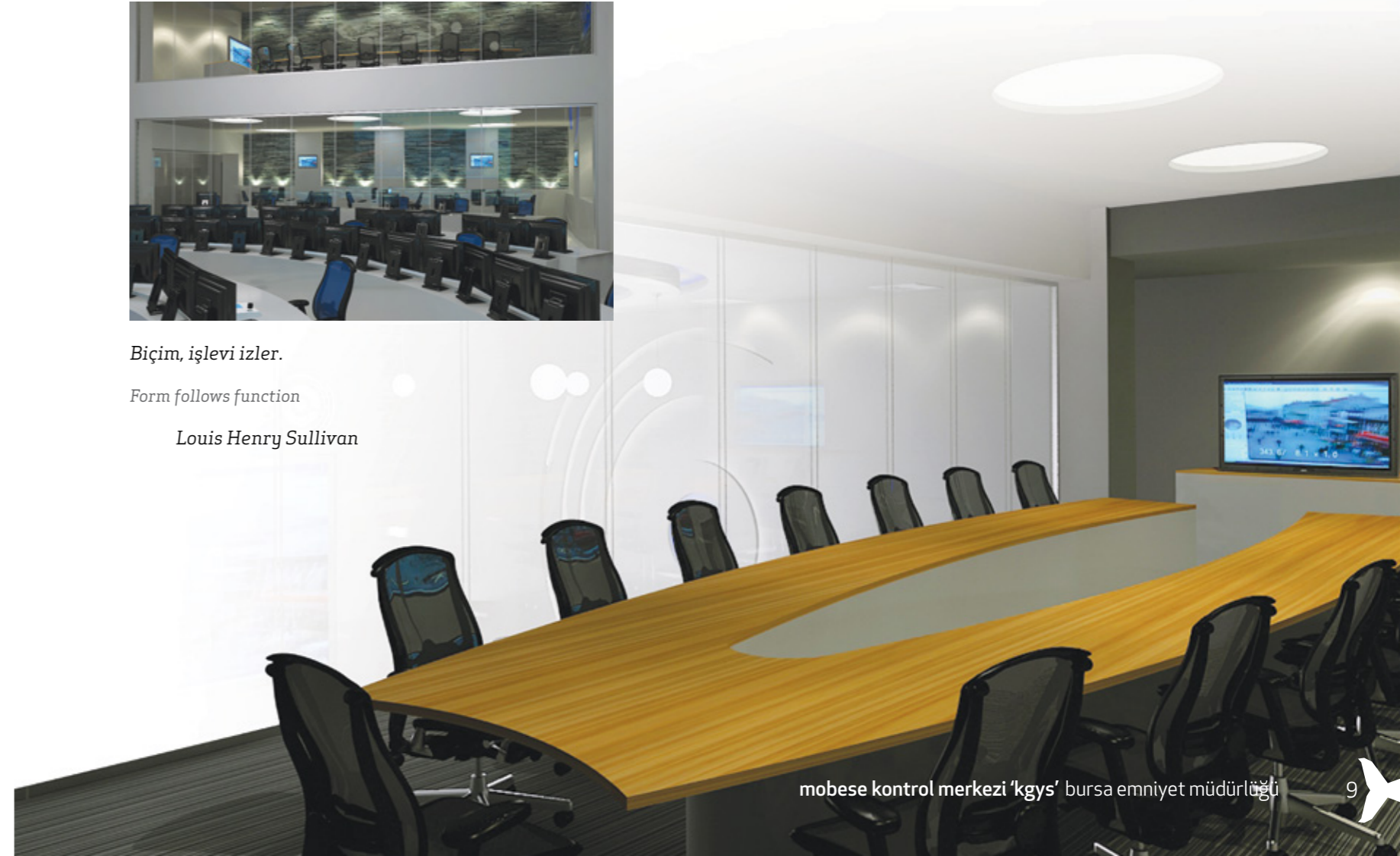
§ bursa emniyet müdürlüğü
👉 tasarım design
👤 sys sistem yazılım a.ş.



Biçim, işlevi izler.

Form follows function

Louis Henry Sullivan



Tasarım nasıl gözüktüğü veya nasıl hissettirdiği değildir, nasıl çalıştığıdır.

Design is not just what it looks like and feels like. Design is how it works.

Steve Jobs

scada kontrol merkezi 'koski'

scada control center 'koski'

- § konya büyükşehir belediyesi
- 🔧 tasarım & uygulama design & construction
- 👤 sys sistem yazılım a.ş.

KOSKİ

Konya / 2007



ASAT

Antalya / 2008



scada kontrol merkezi 'asat'

scada control center 'asat'

- § antalya büyükşehir belediyesi
- 🔧 tasarım & uygulama design & construction
- 👤 sys sistem yazılım a.ş.

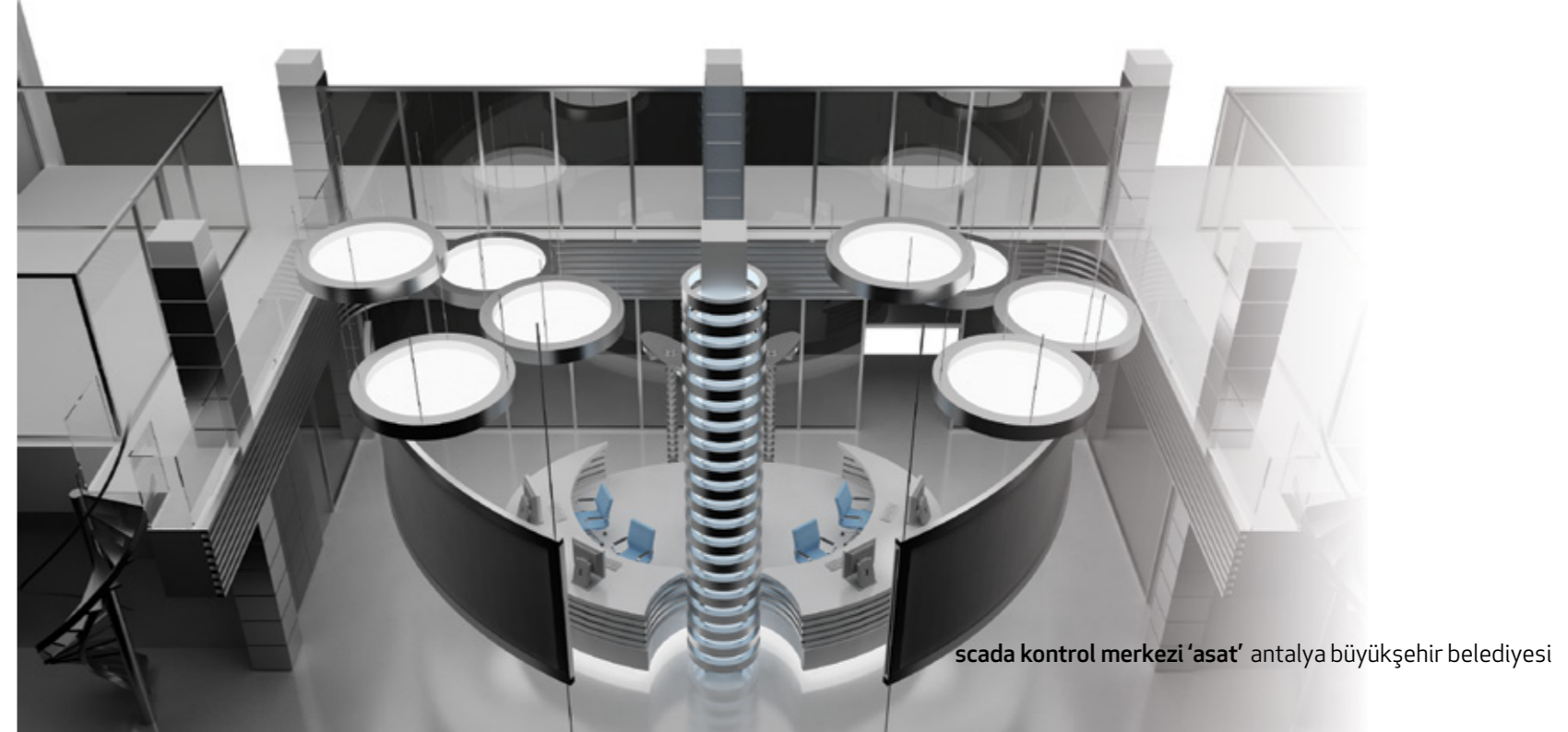
Konu güçlü olduğu zaman onu işlemenin en iyi yolu yalınlıktır.

When the subject is strong, simplicity is the only way to treat it.

Jacob Lawrance



scada kontrol merkezi 'koski' konya büyükşehir belediyesi



scada kontrol merkezi 'asat' antalya büyükşehir belediyesi



scada kontrol merkezi 'dosab'
scada control center 'dosab'

- \$ demirtaş organize sanayi bölgesi
- 🔧 tasarım & uygulama design & construction
- 👤 sys sistem yazılım a.ş.

DOSAB
Bursa / 2010



İyi tasarım yapma dürtüsü, tıpkı yaşamayı sürdürme dürtüsü gibi birşeydir.

The urge for good design is the same as the urge to go on living.

Harry Bertoina



Her rüyanın ardında onun gerçekleşmesini sağlayacak bir kişi vardır.

Back of the job-the dreamer Who's making the dream come true!

Berton Braley



RİZE-SU
Rize / 2009



scada kontrol merkezi 'rize-su'
scada control center 'rize-su'

- \$ rize büyükşehir belediyesi
- 🔧 tasarım & uygulama design & construction
- 👤 sys sistem yazılım a.ş.

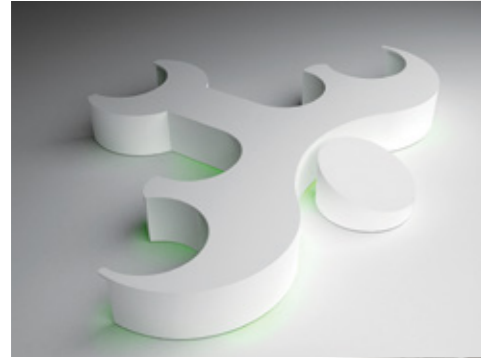




Vizyon görünmeyen şeyleri görme sanatıdır.

Vision is the art of seeing what is invisible to others.

Jonathan Swift



İyi bir dizayn belirgindir, mükemmel bir dizayn ise şeffaftır.

Good design is obvious. great design is transparent.

joe Sparano





scada kontrol merkezi 'izsu'
scada control center 'izsu'

- izmir büyükşehir belediyesi
- tasarım & uygulama design & construction
- sys sistem yazılım a.ş.



Yaşam çok hoştur ama biçimden yoksundur. sanatın işi ona biraz biçim vermektir.
Life is very nice, but it lacks form. It's the aim of art to give it some.

Jean Anouilh



scada kontrol merkezi 'aşkabat'
scada control center 'aşkabat'

- çalık holding
- tasarım design
- siemens



Tasarımı en güçlü şeyler en basit şeylerdir.

Most difficult things to design are the simplest.

Raymond Loewye



“amaçlar ayaklara sahip hayallerdir”

“If the dream is big enough the facts don't matter.”

Dexter Yager

Küreselleşmenin vizyonel sınırları ortadan kaldırmasıyla şeffaflaşan iş dünyası kurumsal kimlik sunumu konusunda hassaslaşmış ve büyük bir yarış başlamıştır. Hangi alanda olursa olsun hizmet sunumunda “kalite” en belirleyici öğedir.

Kalite; geniş vizyon, doğru tecrübe ve verimli çalışanlarla mümkün kılınır. Kurum veya şirketin vizyonunu doğru sunmak ve çalışanların verimliliğini artırmak için ofisler ergonomik kriterlere uygun, estetik kalitenin üst düzey olacağı şekilde tasarlanmalıdır.

The business world, having become transparent as globalization eliminated the visional borders, got more sensitive in presenting corporate identities, and thus, a big race has started. “Quality” is the most important aspect in service provision regardless of its field.

Quality is ensured by wide-scope of vision, right amount of experience, and efficient conducts of the employees. Offices should be designed in compliance with ergonomic criteria and their aesthetic value should be maximized in order to present the vision of the companies accurately, and to enhance the efficiency of their employees accordingly.

OFİSLER

OFFICES



leitner tepe prime ofis
tepe prime leitner office

LEITNER

Ankara / 2013

\$ leitner / doppelmayr
👉 tasarım & uygulama design & construction
👤 valter asansör



Tasarım bir bilinmeyendir.

Design is an unknown.

Geoffrey Beene



İyi tasarımla büyük tasarım arasında ki fark zekadır.

The difference between good design and great design is intelligence.

Tibor Kalman

VALTER

Ankara / 2012



valter asansör ofis
valter asansör office

\$ valter asansör
👉 tasarım & uygulama design & construction
👤 valter asansör



esnad tepe prime ofis
tepe prime esnad office

\$ esnad savunma sistemleri a.ş.
🔨 tasarım & uygulama design & construction
📍 esnad savunma sistemleri a.ş.

ESNAD

Ankara / 2015



Tasarım yaptığımız her şeydedir, ama aynı zamanda o şeylerin arasındadır. Hüner, bilim, öykü anlatma propaganda ve felsefenin karışımıdır.

Design is in everything we make, but it's also between those things. It's a mix of craft, science, storytelling, propaganda, and philosophy.

Erik Adigard



“Eğer bir bina hem işlevsel hem de teknik olarak düzgün değilse, mimari değildir, yalnızca bir binadır.”

If a building is not functionally and technically in order, then it isn't architecture either, it's just a building.

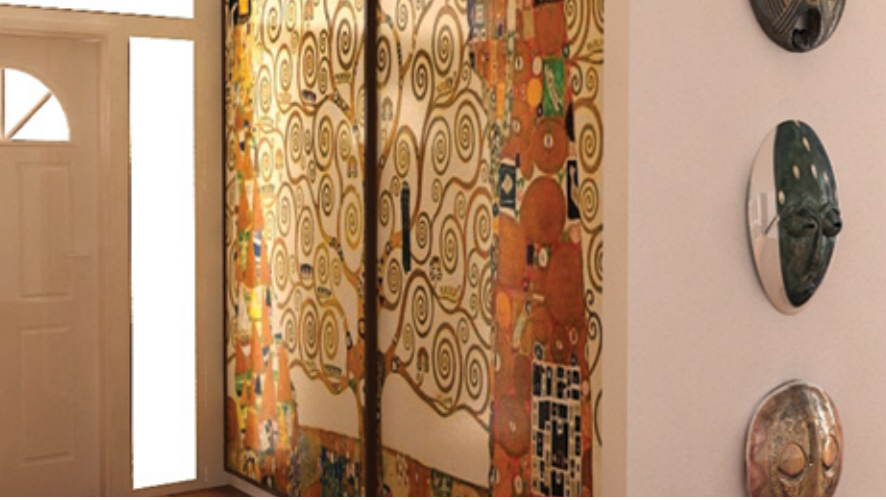
Arne Jacobsen

İnsanoğlu yaklaşık 10 bin yıl önce yerleşik düzene geçti. 10 bin yıl önce başlayan “konfor ve estetik” arayışı hiç hız kesmedi ve bu arayış günümüze kadar devam etti.

Humans have started to settle down ten thousand years ago, seeking “comfort and aesthetics” ever since, and it has never stopped till today.

ÖZEL TASARIM KONUTLAR

SPECIAL DESIGNED
HOUSES



ÜMRAN KURT
villa villa
Muğla / 2008



MURAT AĞCABAĞ
villa villa
Ankara / 2012



HÜSEYİN KARAĞAÇ
ev flat
Ankara / 2013



“Bir tasarım ancak biri onu kullandığı zaman bitmiş demektir”

“A design isn't finished until somebody is using it.”

Brenda Laurel

Mobilya tasarımında tasarımcıların tek amacı, estetik bir dokunuşla insan ergonomisine hizmet etmek olmuştur.

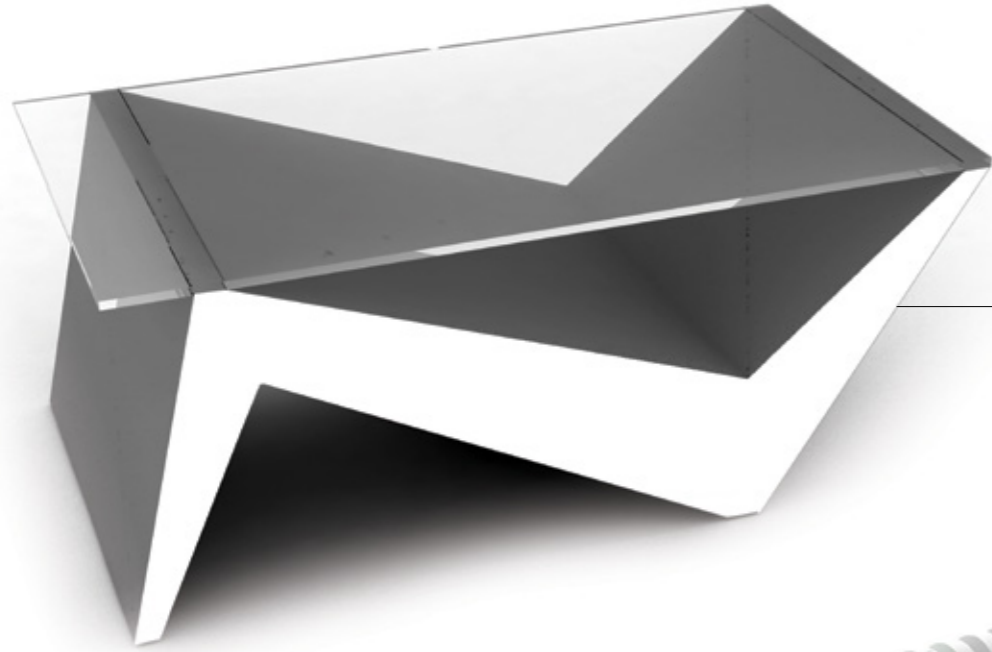
Gelişen teknolojiye paralel olarak üretilen malzemeler bu amacı desteklemiş ve insan hayal etmeye cesaret edemediği bütün tasarımları hayata geçirmiştir. “teknoloji” gelişmeye, tasarımcılar da sınırlarını zorlamaya devam etmektedir.

The aim of designers is only to serve human ergonomics by their esthetic touch in furniture.

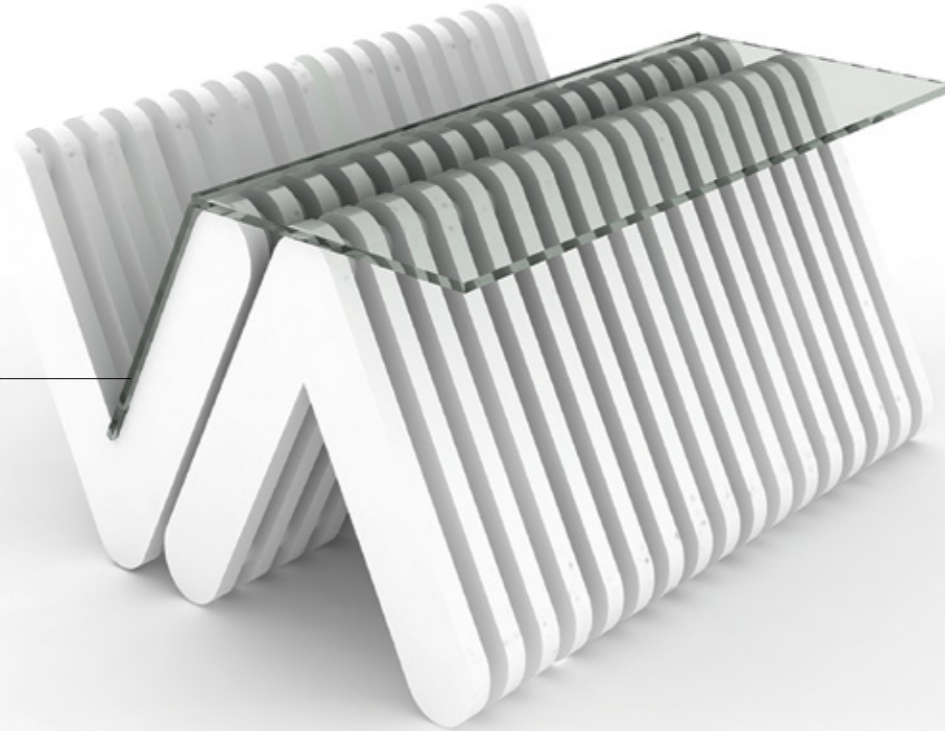
Materials produced in parallel to advancing technology support that aim, and allow the designers to create such designs once men deemed undareable to imagine. While “technology” keeps on advancing, designers keep on extending their limits.

ÖZEL TASARIM MOBİLYA

SPECIAL DESIGNED
FURNITURES



leitner sehpa
leitner coffee table



valter sehpa
valter coffee table



tarım bakanlığı kitaplık
ministry of agriculture bookshelf



tarım bakanlığı kitaplık
ministry of agriculture bookshelf

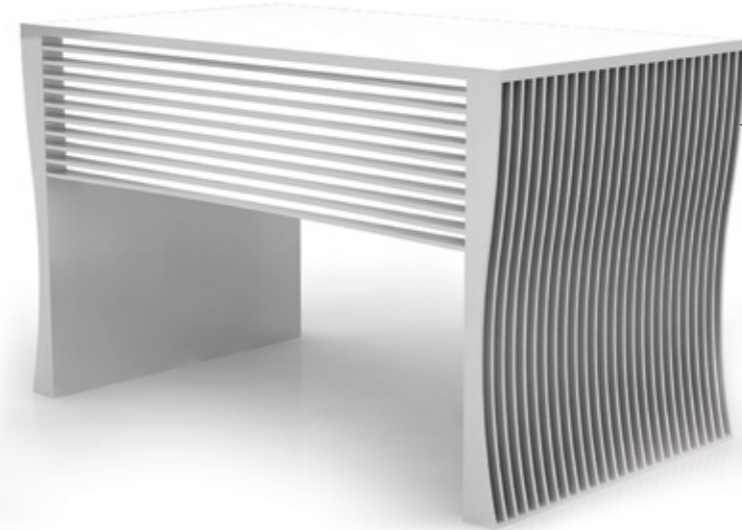
tarım bakanlığı karşılama bankosu
ministry of agriculture info desk



asat skada merkezi operatör masası
asat scada center operation table



rizesu skada merkezi ofis masası
rizesu scada center office table



“Espas, ışık ve düzen. İnsanların bunlara ekmek ya da yatacak yer kadar gereksinimi vardır.”

“Space and light and order. Those are the things that men need just as much as they need bread or a place to sleep.”

Le Corbusier

JANDARMA GENEL KOMUTANLIĞI ŞEREF SALONU

VIP LOUNGE OF
GENERAL COMMANDERSHIP OF
GENDARMERIE

JANDARMA GENEL KOMUTANLIĞI ŞEREF SALONU

VIP Lounge of
General Commandership of
Gendarmerie

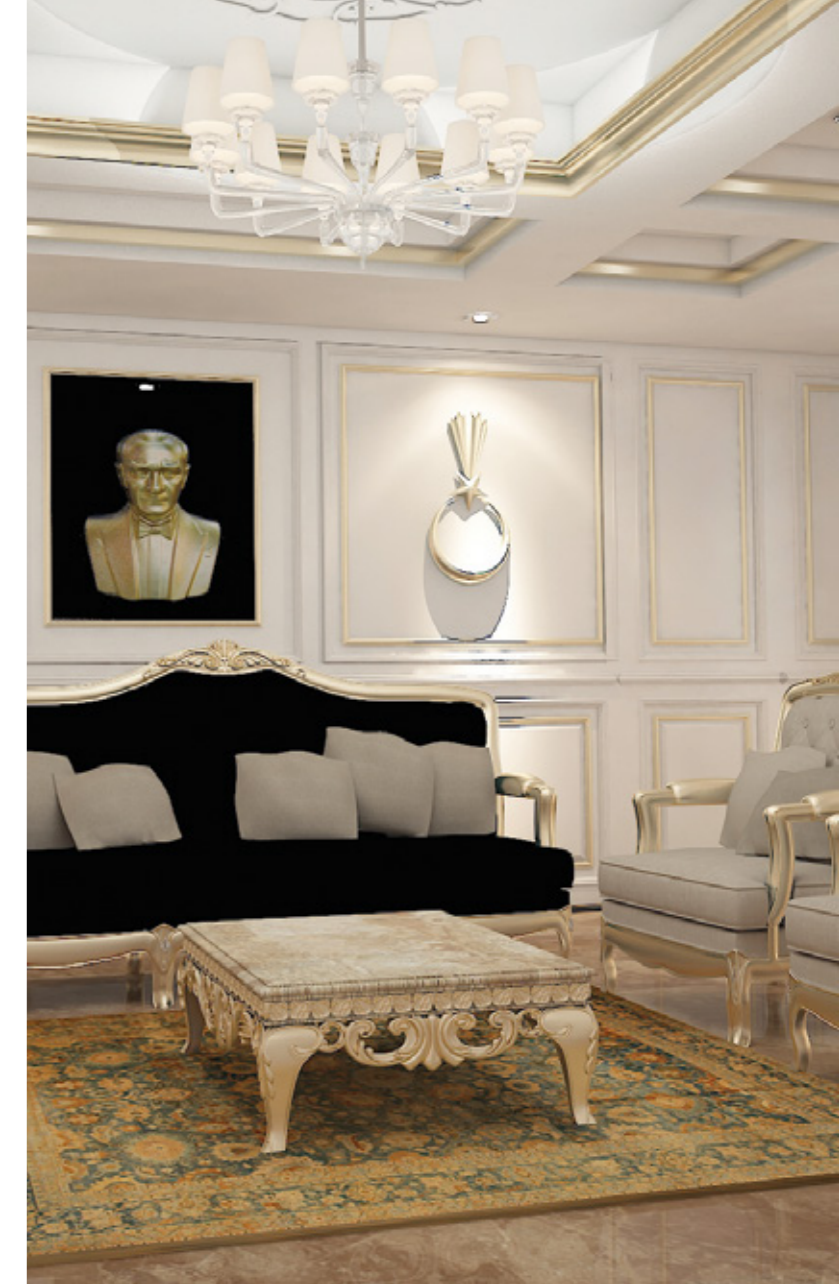
2014

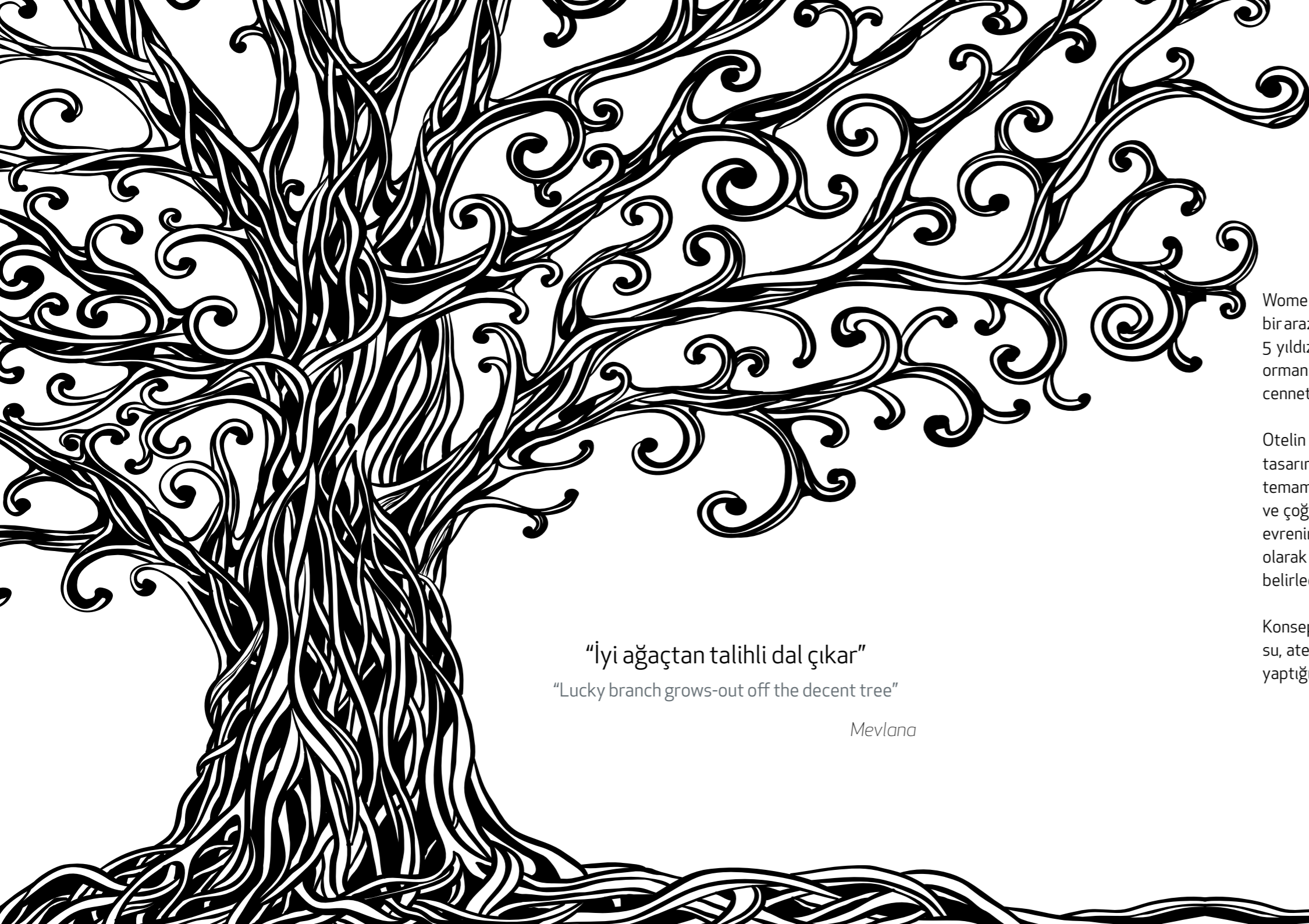
Neo klasik tarzda tasarlanan mekanlarda duvarlar lake boyalı ve varak işlemeli lambriler, zeminler lazer kesimli mermerlerle döşendi, mobilyalar neo klasik ve emperyal tarzda seçildi.

Mekanlarda kullanılan rölyef ve heykeller ünlü heykeltıraş **Ayhan Yılmaz** tarafından yapıldı.

In select areas where Neo-classic style is opted, walls are furnished by lacquer paint and tiled with silver leaf stitchery, and ground surface is laid out with laser-cut marble. Neo-Classic and Imperial style furniture is used on decoration.

*Reliefs and statures are created by the famous sculptor **Ayhan Yılmaz***





W O M E

DELUXE HOTEL

Wome deluxe otel, antalya'da 120 dönümlük bir araziye inşaa edilen 650 yatak kapasiteli 5 yıldızlı bir oteldir. Kendine ait koyları ve ormanlık arazi içinde bulunmasıyla adeta cennetten bir köşedir.

Otelin inşaa edildiği bu özel alan, konsept tasarımımızın da ilham kaynağı oldu. tamamızı; bütün kültürlerde bereketi, soyu ve çoğalmayı simgeleyen "Hayat Ağacı" ve evrenin kusursuz matematiğinin sembolü olarak kabul edilen "Yaşam Çiçeği" olarak belirledik.

Konseptimizde dört elementi yani hava, su, ateş ve toprağı da kullanarak "doğa" ya yaptığımız vurguyu güçlendirdik.

Wome Deluxe is a five star 650 bed capacity hotel located in Antalya. Built within a 30-acre land, the facility offers the guests a piece of heaven with its two private bays along the coast, and a recreational forest.

The unique characteristics of the area the facility is located have been the source of our inspiration, prompting us to create a concept design appropriately themed "Flower of Life", the symbol representing the perfect mathematics of the universe, and "Tree of Life", a symbol representing wealth, posterity, and proliferation in many cultures.

We have further enriched the theme by using the all four elements (namely, air, water, fire, and land) in order to derive additional emphasis on "nature".

"İyi ağaçtan talihli dal çıkar"
"Lucky branch grows-out off the decent tree"

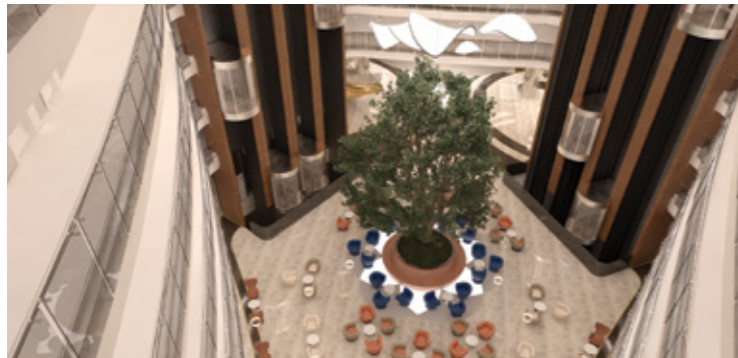
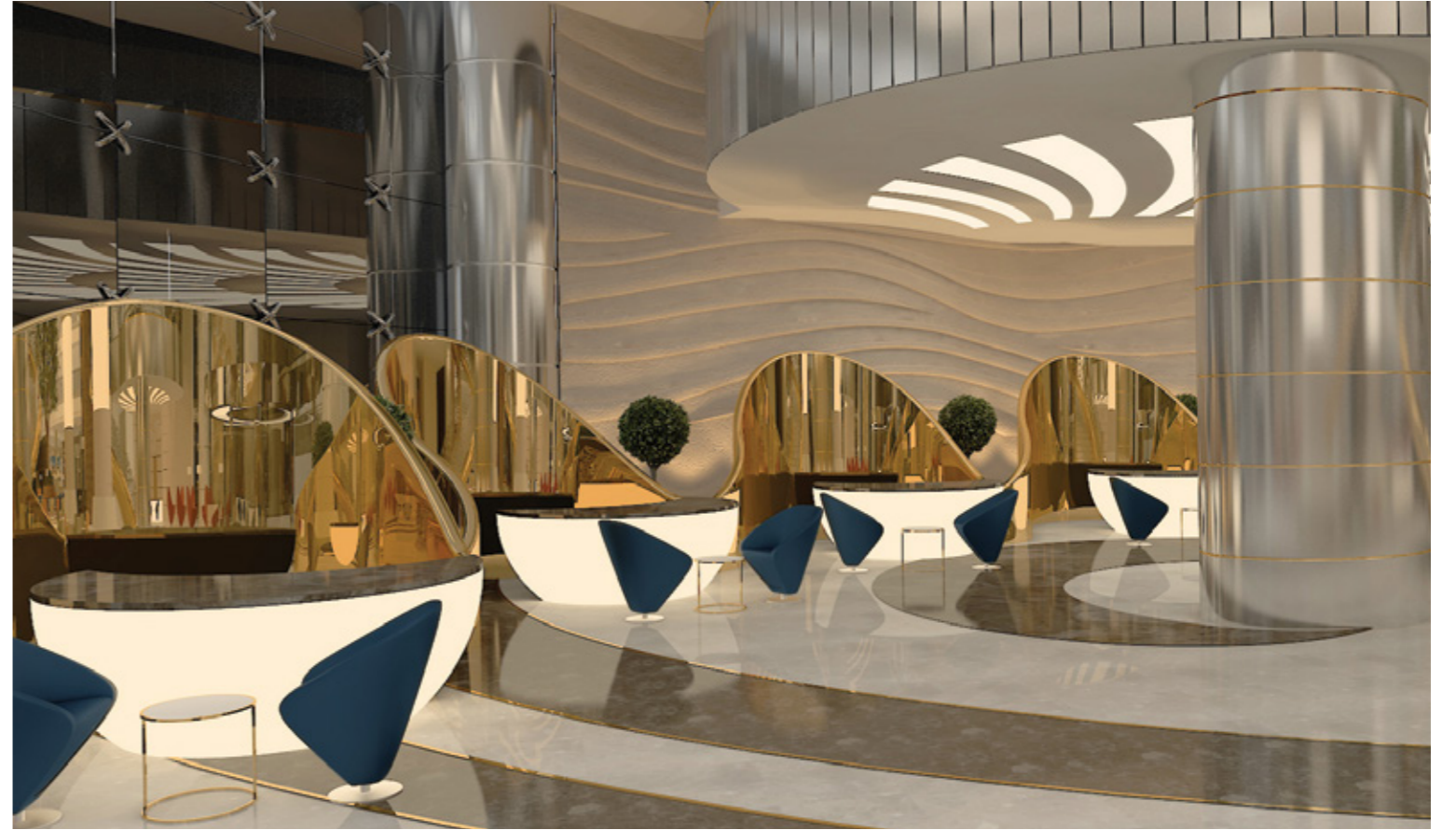
Mevlana



WOME DELUXE HOTEL

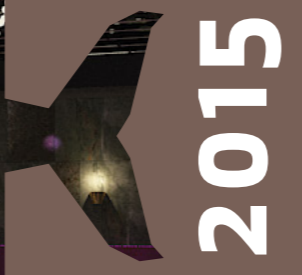
2015

otel lobisi
hotel lobby





WOME DELUXE HOTEL



2015

disco
oyun alanı
sinema
bowling salonu

*disco
game zone
theatre
bowling alley*



WOME DELUXE HOTEL



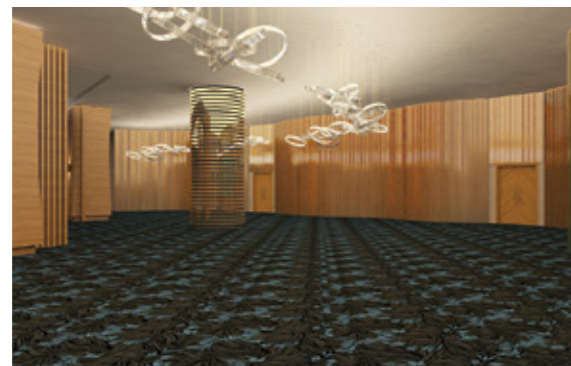
2015

lobi cafe
lobby cafe



WOME DELUXE HOTEL
2015

toplantı salonu
auditorium



ana restoran
main restaurant

WOME DELUXE HOTEL
2015





WOME DELUXE HOTEL

2015

oda tip 1
room type 1



WOME DELUXE HOTEL

2015

oda tip 2
room type 2





WOME DELUXE HOTEL

2015

oda tip 6
room type 6



BELUGA
I N T E R I O R D E S I G N



www.belugaim.com

info@belugaim.com

t. +90 312 466 87 95

f. +90 312 466 87 94